

SK **Návod na obsluhu**
Antizáplavový ventil
SMARTSTOP

CZ **Návod k obsluze**
Antizáplavový ventil
SMARTSTOP



Súprava obsahuje:

antizáplavový ventil
antizáplavový senzor x 3
batéria CR123A x 3
napájací kábel USB
kľúč na resetovanie senzorov
návod na obsluhu

Poznámka: Súprava neobsahuje USB napájací adaptér!
Odporúča sa použiť nabíjačku pre mobilný telefón s parametrami DC 5V/2A.

Pred použitím si dôkladne prečítajte tento návod**Parametre produktu:**

pripojenie: wi-fi
model: FK-V02
úplné otvorenie / uzavretie: ~30s
veľkosť ventilu: DN25
priemer pripojení: 3/4" (DN20) | 1" (DN25)
závit skrutky: NPT BSP
max. tlak vody: 1 MPa
vstupné napätie: 5V/2A
minimálna teplota okolia: -30°C
maximálna teplota okolia: max. 60°C
odolnosť proti vode: IP65
materiál ventilu: SS304
materiál puzdra: ABS

Antizáplavový systém je autonómny systém na prevenciu záplav v obytných budovách. Môže sa používať v rodinných aj viacpodlažných domoch. Je určený na komplexnú ochranu majetku pred následkami záplav.

Funkcia

Bezdrôtový antizáplavový systém detekuje únik vody v chránených miestnostiach. Senzor pri kontakte s vodou odošle signál ventilu a automaticky uzavrie prívod vody v prípade detekcie záplavy v miestnosti. Ovládač umožňuje tiež manuálne otváranie a zatváranie ventilu stlačením tlačidla na puzdre. Opätovné otvorenie prívodu vody je možné až po vysušení senzora, keď bude vlhkosť nižšia ako alarmová úroveň. Ventil musí byť neustále pripojený na napájanie! V prípade výpadku elektrického prúdu v budove sa ventil automaticky uzavrie. Opätovné manuálne otvorenie ventilu je možné až po obnovení dodávky elektriny alebo pripojení externého napájacieho zdroja v podobe powerbanku.

Návod na obsluhu ventilu:

1. Pripojte ventil k napájaniu pomocou špeciálneho kábla a vlastného napájacieho adaptéra v podobe mobilnej nabíjačky.
2. Stiahnite aplikáciu „Smart Life“ z obchodu alebo naskenujte nižšie uvedený QR kód



Smart Life

3. Zaregistrujte sa v aplikácii pomocou e-mailovej adresy. Zadajte kód, nastavte heslo a prejdite do aplikácie.
4. Aby ste pridali zariadenie, uistite sa, že ste pripojení k Wi-Fi sieti a že Bluetooth je zapnutý.
5. Potom stlačte a držte (asi 5 sekúnd) tlačidlo **"Manual switch"** na ventile, kým nezačne blikať modrá LED dióda.

6. V aplikácii kliknite na "+" v pravom hornom rohu obrazovky, "**Add device**" a vyberte vodný ventil, ktorý by sa mal objaviť na obrazovke. Ak sa nezobrazí, a dióda na ventile bliká, môžeme pridať zariadenie manuálne. Zľava na obrazovke vyberieme "**Industry & Agriculture**", potom "**Water valve controller (Wi-Fi)**", mal by sa zobraziť náš ventil, vyberieme ho a počkáme, kým sa pridá do aplikácie.

Wi-Fi senzor úniku vody

Parametre produktu:

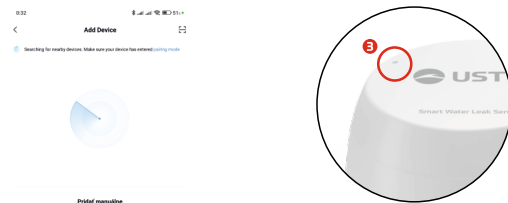
typ produktu: senzor úniku vody
model batérie: CR123A, DC3V
spotreba prúdu v pohotovostnom režime: $\leq 25\mu\text{A}$
spotreba prúdu v aktívnom režime: $\leq 125\text{mA}$
pracovné napätie: $\leq 2,6\text{V}$
typ bezdrôtovej siete: Wi-Fi 802.11b/g/n
systémové požiadavky: Android, iOS
pracovná teplota: $-10\text{ }^{\circ}\text{C}$ až $+50\text{ }^{\circ}\text{C}$
pracovná vlhkosť: až 95%

Inštalácia batérie:

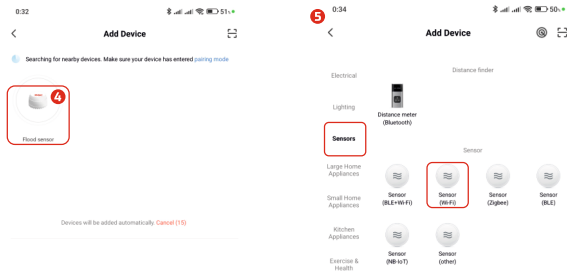
1. Odmontujte kryt batérie odskrutkovaním bočných skrutiek.
2. Vložte batériu CR123A podľa +/- do zariadenia.
3. Nasadte kryt batérie.

Návod na obsluhu pripojenia senzora

1. Otvorte aplikáciu SmartLife
2. V záložke "Môj domov" kliknite v pravom hornom rohu na "+" "Add device", začne automatické hľadanie zariadení v okolí.



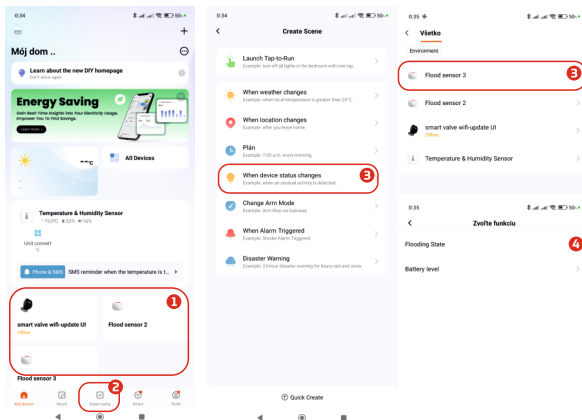
3. Pomocou špendlíka priloženého v súprave prepnete senzor do režimu párovania. Vložte špendlík do otvoru senzora (označené červenou farbou na obrázku vyššie) na približne 5 sekúnd, kým senzor nezačne svietiť červenou farbou.
4. Pridajte nové zariadenie kliknutím na jeho ikonu.
5. Ak automatické vyhľadávanie z nejakého dôvodu nezistí senzor, môžete ho pridať manuálne výberom "Pridať manuálne", "Sensors" a "Sensor (Wi-Fi)", potom postupujte podľa pokynov zobrazených na obrazovke.



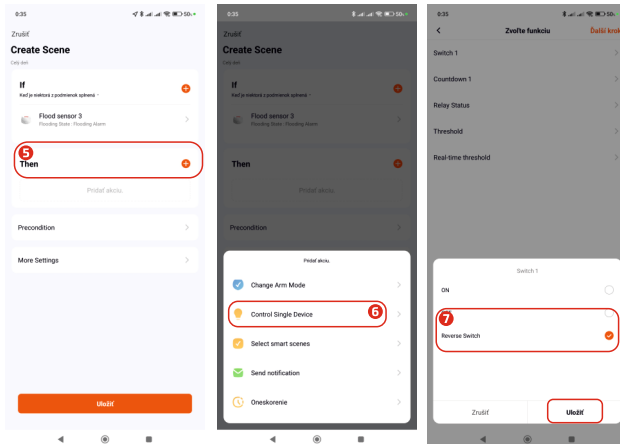
Ochrana pred záplavou

Ak máte ventil a inteligentný senzor vody, môžete tieto zariadenia spojiť, aby chránili dom pred únikom vody. Na tento účel:

1. Uistite sa, že ste úspešne spárovali senzor a ventil v tej istej aplikácii.
2. Vyberte rozhranie **"Smart scény"**, potom **"Create Scene"**
3. Zoznamu vyberte **"When device status changes"** následne **"Flood sensor"**
4. Vyberte funkciu **"Flooding State"**, potom **"Flooding Alarm"**.



5. Nakonfigurujte úlohu pre senzor, pridajte akciu kliknutím na "+".
6. Zo zoznamu vyberte "**Control Single Device**" následne "**smart valve wifi-update UI**".
7. Vyberte funkciu "**Switch 1**", označte "**Reverse Switch**", kliknite na "**Uložiť**", potom v pravom hornom rohu "**Ďalší krok**".

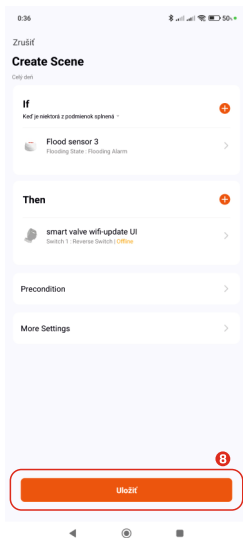


8. Uložte scénu prídáním názvu, napr. "**Suterén - alarm záplavy**".

Po tejto operácii sa ventil automaticky uzavrie, keď sa spustí alarm záplavy senzora.

9. Môžete pridať ďalšie zariadenie kliknutím na "+" v pravom hornom rohu, keď ste v rozhraní "**Môj domov**". Tam uvidíte všetky pripojené zariadenia.

Do každého senzoru musíš pridať scénu, aby sa ventil zatváral automaticky. Náhľad scén nájdete v rozhraní "**Smart scény**".



UPOZORNENIE!

V prípade záplavy je potrebné:

- okamžite odstrániť poruchu
- vysušiť miesto úniku
- vysušiť senzor
- ručne otvoriť ventil pomocou tlačidla na ventile alebo v aplikácii zapnutím ventilu

Součásti balení:

antizáplavový ventil
antizáplavový senzor x 3
baterie CR123A x 3
napájecí kabel USB
klíč pro resetování senzorů
návod k obsluze

Poznámka: Sada neobsahuje USB napájecí adaptér! Doporučuje se použít nabíječku pro mobilní telefon s parametry DC 5V/2A.

Před použitím si prosím důkladně přečtěte tento návod.

Parametry produktu:

konektivita: wi-fi
model: FK-V02
plné otevření / zavření: ~30s
velikost ventilu: DN25
průměr připojení: 3/4" (DN20) | 1" (DN25)
závit šroubu: NPT BSP
max. tlak vody: 1 MPa
vstupní napětí: 5V/2A
minimální teplota okolí: -30 °C
maximální teplota okolí: max. 60°C
voděodolnost: IP65
materiál ventilu: SS304
materiál krytu: ABS

Antizáplavový systém je autonomní systém pro prevenci záplav v obytných budovách. Může být použitý jak v rodinných, tak v bytových domech. Slouží ke komplexní ochraně majetku před následky záplav.

Funkce

Bezdrátový antizáplavový systém detekuje únik vody v chráněných místnostech. Senzor po kontaktu s vodou odešle signál ventilu a automaticky uzavře přívod vody v případě detekce záplavy v místnosti. Ovladač umožňuje také manuální otevření a zavírání ventilu stisknutím tlačítka na krytu. Opětovné otevření přívodu vody je možné až po vysušení senzoru, když bude vlhkost nižší než alarmová úroveň. Ventil musí být neustále připojen k napájení! V případě výpadku elektrické energie v budově se ventil automaticky uzavře. Opětovné manuální otevření ventilu je možné až po obnovení dodávky elektřiny nebo připojení externího napájecího zdroje ve formě powerbanky.

Návod k obsluze ventilu:

1. Připojte ventil k napájení pomocí dodaného kabelu a vlastního napájecího adaptéru ve formě mobilní nabíječky.
2. Stáhněte aplikaci „Smart Life“ z obchodu nebo naskenujte níže uvedený QR kód.



Smart Life

3. Zaregistrujte se v aplikaci pomocí e-mailové adresy. Zadejte kód, nastavte heslo a přejděte do aplikace.
4. Aby bylo možné přidat zařízení, ujistěte se, že jste připojeni k síti Wi-Fi a že Bluetooth je zapnutý.
5. Poté stiskněte a držte (asi 5 sekund) tlačítko "**Manual switch**" na ventilu, dokud nezačne blikat modrá LED dioda.

6. V aplikaci klikněte na "+" v pravém horním rohu obrazovky, "**Add device**" a vyberte vodní ventil, který by se měl objevit na obrazovce. Pokud se neobjeví, a dioda na ventilu bliká, můžeme zařízení přidat ručně. Na levé straně obrazovky vybereme "**Industry & Agriculture**", poté "**Water valve controller (Wi-Fi)**", měl by se objevit náš ventil, vybereme ho a počkáme, až se přidá do aplikace.

Wi-Fi senzor úniku vody

Parametry produktu:

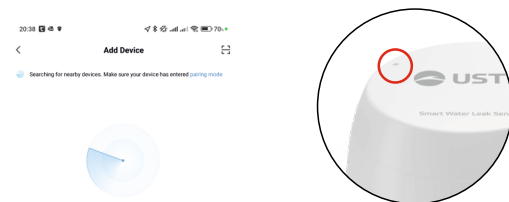
typ produktu: senzor úniku vody
model baterie: CR123A, DC3V
spotřeba proudu v pohotovostním režimu: $\leq 25\mu\text{A}$
spotřeba proudu v aktivním režimu: $\leq 125\text{mA}$
pracovní napětí: $\leq 2,6\text{V}$
typ bezdrátové sítě: Wi-Fi 802.11b/g/n
systémové požadavky: Android, iOS
pracovní teplota: $-10\text{ }^{\circ}\text{C}$ až $+50\text{ }^{\circ}\text{C}$
pracovní vlhkost: až 95%

Instalace baterie:

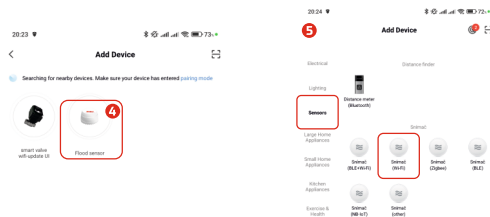
1. Odmontujte kryt baterie odšroubováním bočních šroubů.
2. Vložte baterii CR123A podle polarit (+/-) do zařízení.
3. Nasadte kryt baterie.

Návod k obsluze připojení senzoru

1. Otevřete aplikaci SmartLife.
2. V záložce "**Můj domov**" klikněte v pravém horním rohu na "+" "**Add device**", začne automatické vyhledávání zařízení v okolí.



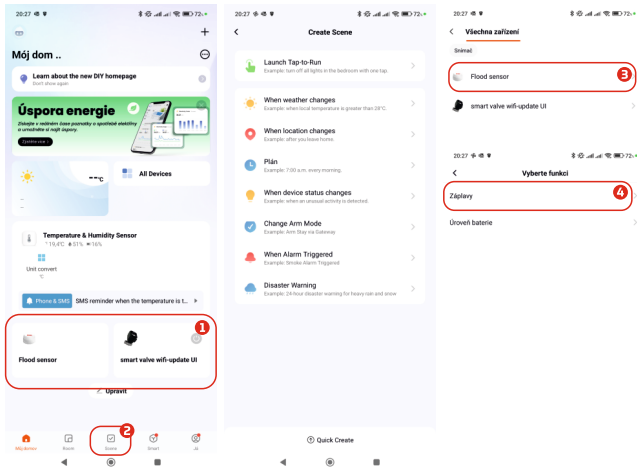
3. Pomocí špendlíku přiloženého v balení přepněte senzor do režimu párování. Vložte špendlík do otvoru senzoru (označeno červeně na obrázku výše) na přibližně 5 sekund, dokud senzor nezačne svítit červeně.
4. Přidejte nové zařízení kliknutím na jeho ikonu.
5. Pokud automatické vyhledávání senzoru nefunguje, můžete ho přidat ručně výběrem "**Přidat ručně**", "**Sensors**" a "**Snímač (Wi-Fi)**", poté postupujte podle pokynů zobrazených na obrazovce.



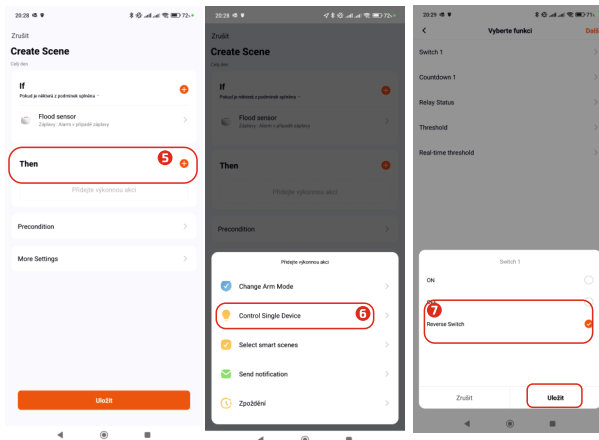
Ochrana proti záplavám

Pokud máte ventil a inteligentní senzor vody, můžete tato zařízení propojit a chránit svůj domov před únikem vody. Za tímto účelem:

1. Ujistěte se, že jste úspěšně spárovali senzor a ventil ve stejné aplikaci.
2. Vyberte rozhraní **"Scene"**, poté **"Create Scene"**
3. Z seznamu vyberte **"When device status changes"** následně **"Flood sensor"**
4. Vyberte funkci **"Záplavy"**, poté **"Alarm v případě záplavy"**



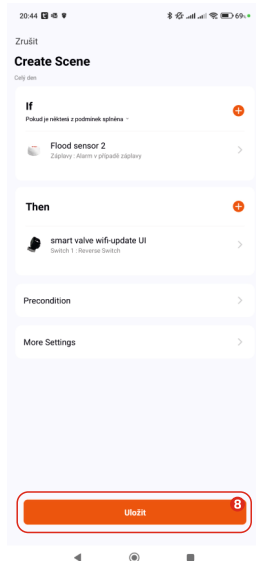
5. Nakonfigurujte úlohu pro senzor, přidejte akci kliknutím na "+"
6. Ze seznamu vyberte "**Control Single Device**" následně "**smart valve wifi-update UI**"
7. Vyberte funkci "**Switch 1**", označte "**Reverse Switch**", klikněte na "**Uložit**", potom v pravém horním rohu "**Další**".



8. Uložte scénu přidáním názvu, např. **"Suterén - alarm záplavy"**.
as the flood alarm of the sensor is triggered. Po této operaci se ventil automaticky uzavře, jakmile se aktivuje alarm záplavy senzoru.

9. Můžete přidat další zařízení kliknutím na "+" v pravém horním rohu, když jste v rozhraní "Můj domov". Zde také uvidíte všechna připojená zařízení.

Aby se ventil automaticky zavřel, musíte ke každému senzoru přidat scénu. Náhled scén najdete v rozhraní **"Scene"**.



UPOZORNĚNÍ

V případě záplavy je třeba:

bezpodmínečně odstranit závalu

vysušit místo uniku

vysušit snímač

otevřít ventil ručně pomocí tlačítka na ventilu nebo v aplikaci zapnout ventil.